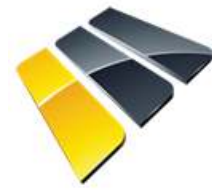


# Aufbauanleitung Schienensystem inkl. Dachhaken



1. Bitte Ware auf Vollständigkeit prüfen

Zu jedem Schienensystem gehören:

- 2 Aluschiene
- 4 Dachhaken
- 4 Befestigungsklemmen
- 2 Hammerkopfschrauben  
und Sperrzahnmuttern

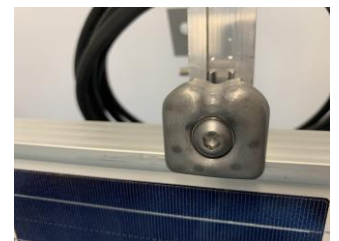


2. Das Modul mit der Absorberfläche vorsichtig auf einem weichen Untergrund auf einer Decke legen.

3. Die Schienen (oben und unten) mittels den Befestigungsklemmen (Pro Schiene 2), links und rechts in die Schiene einführen.



4. Die Befestigungsklemmen so justieren, dass diese am Modulrahmen aufliegt und mit einem Inbus festziehen.

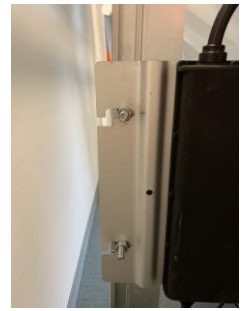


5. Die 4 Dachhaken (2 pro Schiene) mittels der mitgelieferten Befestigung in die Schiene schieben und festziehen.



6. Die Montage des Moduls am Dach erfolgt durch einen fachkundigen Monteur bzw. in Eigenregie.

6. Den Wechselrichter mittels den 2 Hammerkopfschrauben und Sperrzahnmuttern an der Schiene befestigen. Dieser kann auch an Ihren Wunschort befestigt werden.



7. Fertig ist die Montage Ihres Schienensystems!

Informationen:

Geeignete Holzbauschrauben für die Befestigung der Dachhaken am Dach sind bauseits zu besorgen!