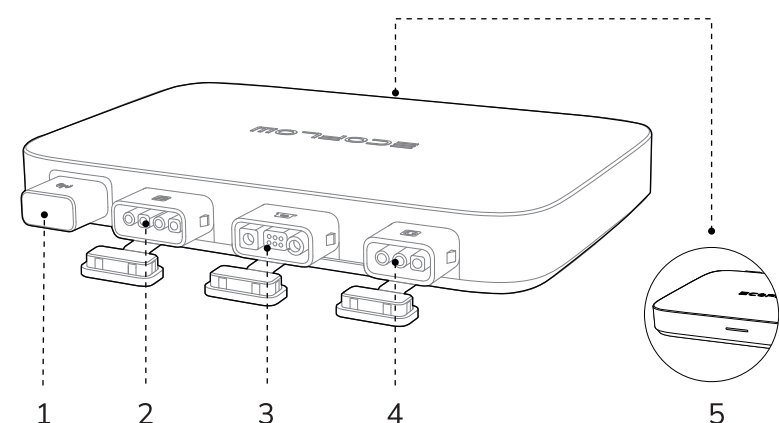


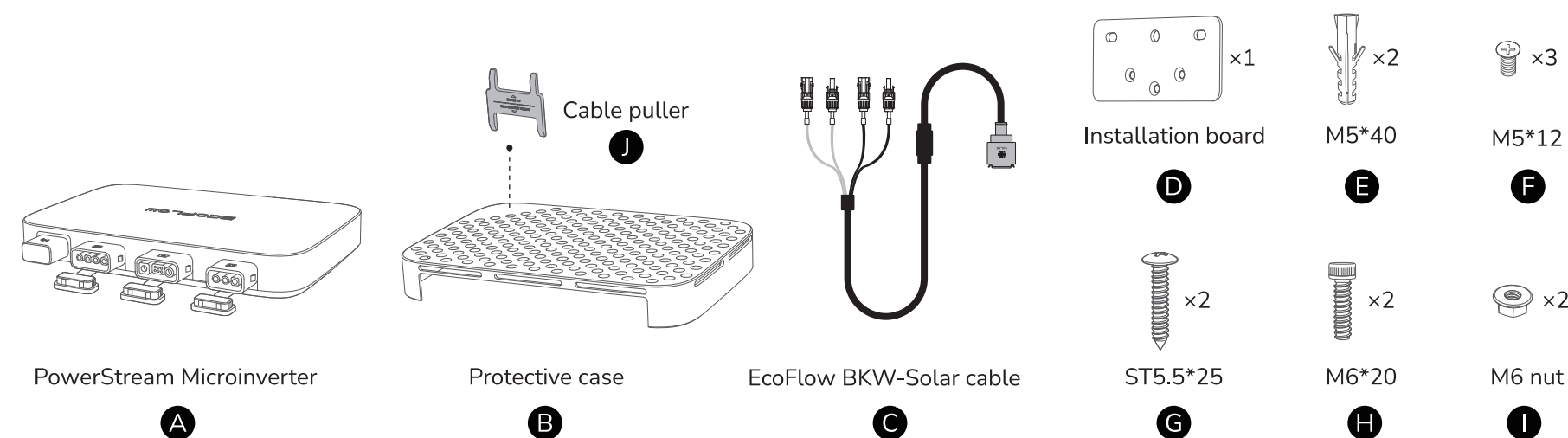


01 Product Overview / Produktübersicht / Présentation du produit / Panoramica del prodotto / Vista general del producto / Productoverzicht / Обзор изделия

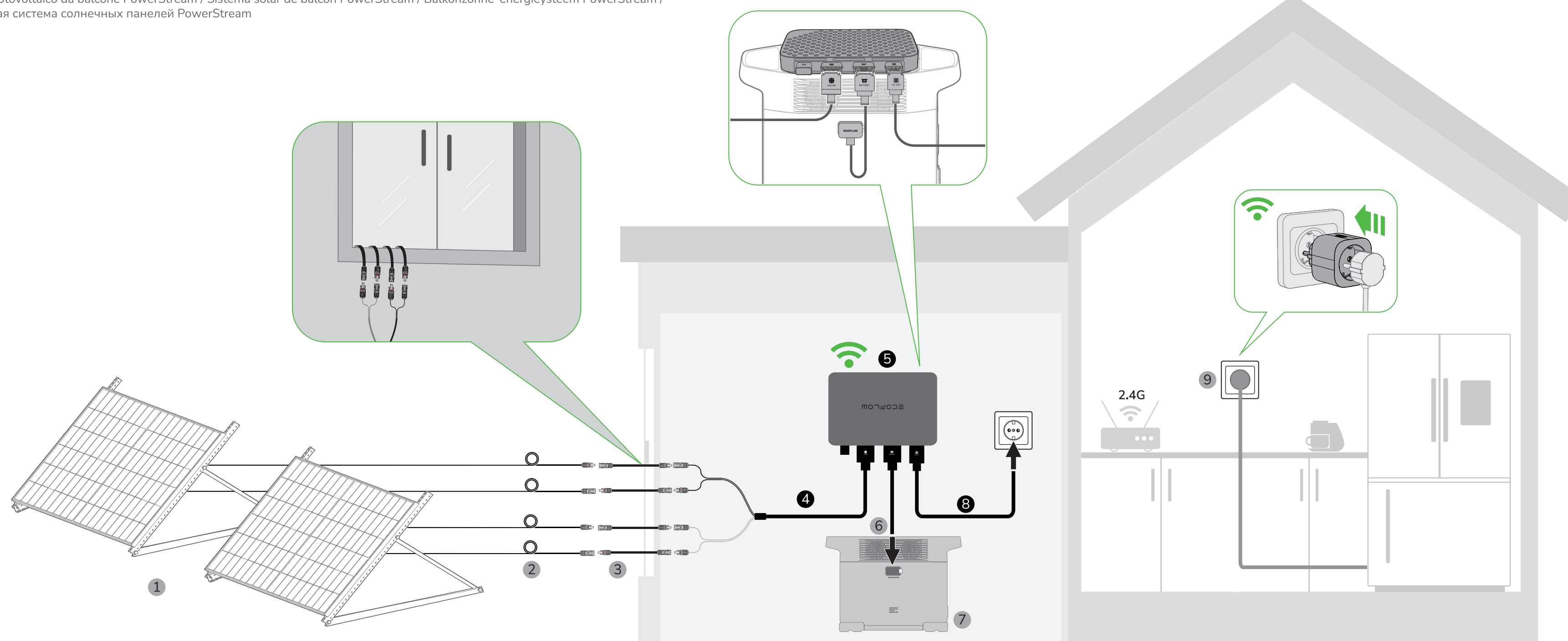


- | | | | |
|-----------------------------|----------------------------------------|-------------------------------|---------------------------------|
| EN | DE | FR | IT |
| 1. Antenna | 1. Antenne | 1. Antenne | 1. Antenna |
| 2. PV port | 2. PV-Anschluss | 2. Port PV | 2. PPorta fotovoltaica |
| 3. Battery port/
DC port | 3. Batterieanschluss /
DC-Anschluss | 3. Port batterie /
Port DC | 3. Porta batteria /
Porta CC |
| 4. AC output port | 4. AC-Ausgangsanschluss | 4. Port de sortie CA | 4. Porta di uscita CA |
| 5. LED indicator | 5. LED-Anzeige | 5. Indicateur LED | 5. Indicatore LED |
-
- | | | |
|-------------------------------------|--------------------------------|------------------------------|
| ES | NL | RU |
| 1. Antena | 1. Antenne | 1. Антенна |
| 2. Puerto fotovoltaico | 2. PV-poort | 2. PV порт |
| 3. Puerto de batería /
Puerto DC | 3. Batterij-poort/
DC-poort | 3. Порт батареи /
Порт ДК |
| 4. Puerto de salida de CA | 4. AC-uitgangspoort | 4. Выходной порт AC |
| 5. Indicador LED | 5. LED-indicator | 5. Светодиодный индикатор |

02 What's in the Box / Lieferumfang / Contenu de la boîte / Contenuto della confezione / Contenido de la caja / In de doos / Комплектация



03 PowerStream Balcony Solar System / PowerStream BKW / Système solaire pour balcon PowerStream / Sistema fotovoltaico da balcone PowerStream / Sistema solar de balcón PowerStream / Balkonzonne-energiesysteem PowerStream / Балконная система солнечных панелей PowerStream



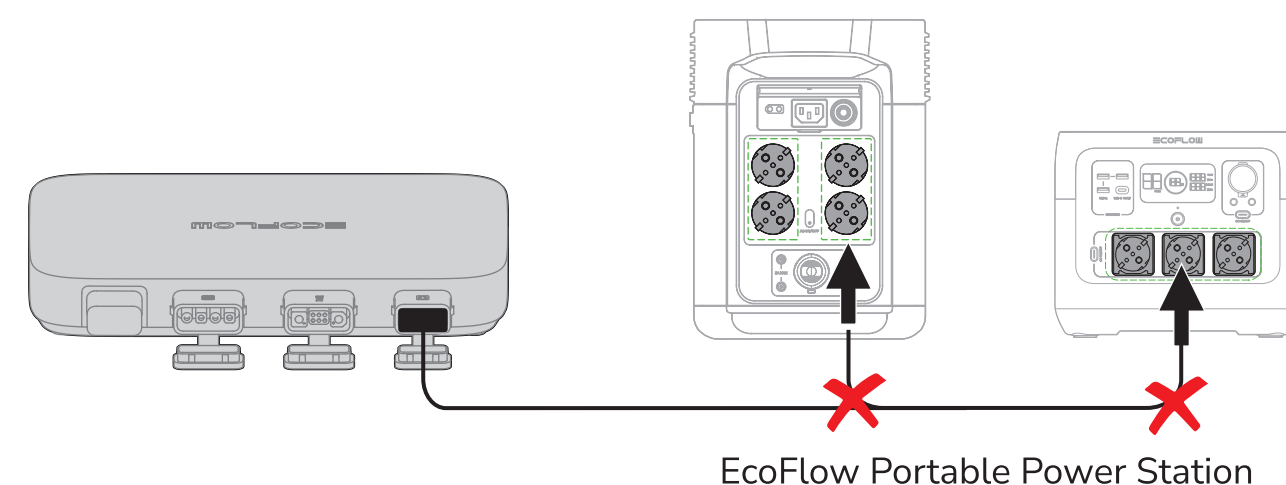
Optional (not in the box) / Optional (nicht in der Box) / Facultatif (non dans la boîte) / Opzionale (non in dotazione) / Opcional (No viene incluido en la caja) / Optioneel (niet meegeleverd) / Опционально (Не в комплекте)

- | | |
|------------------------------------------------------------------------------------------------------------------------------------------------------------------------------------------|---------------------------------------------------------------------------------------------------------------------------------------------------------------------------------------------------------------------------|
| 1 Solar panel / Solarmodul / Solarmodul / Panneau solaire / Pannello solare / Panel solar / Zonnepaneel / Солнечная панель | 6 Battery cable / Akkukabel / Câble de batterie / Cavo della batteria / Cable de la batería / Accukabel / Кабель аккумулятора |
| 2 Extension cable / Verlängerungskabel / Câble d'extension / Protunga / Cable alargador / Verlengkabel / Удлинитель | 7 EcoFlow Portable Power Station / Tragbare Stromversorgung / Station d'alimentation portable / Alimentatore portatile / Estación de alimentación portátil / Draagbaar energiestation / Портативная электростанция |
| 3 EcoFlow super flat MC4 cable / Superflaches MC4-Kabel / Câble MC4 super plat / Cavo MC4 super piatto / Cable superplano MC4 / Superplatte MC4-kabel / Суперплоский кабель MC4 / | 9 Smart Plug / Intelligenter Stecker / Prise intelligente / Smart Plug / Enchufe inteligente / Smart plug / Умная розетка |



Basic set / Basis-Set / Ensemble de base / Set di base / Conjunto básico / Basis set / Базовый набор

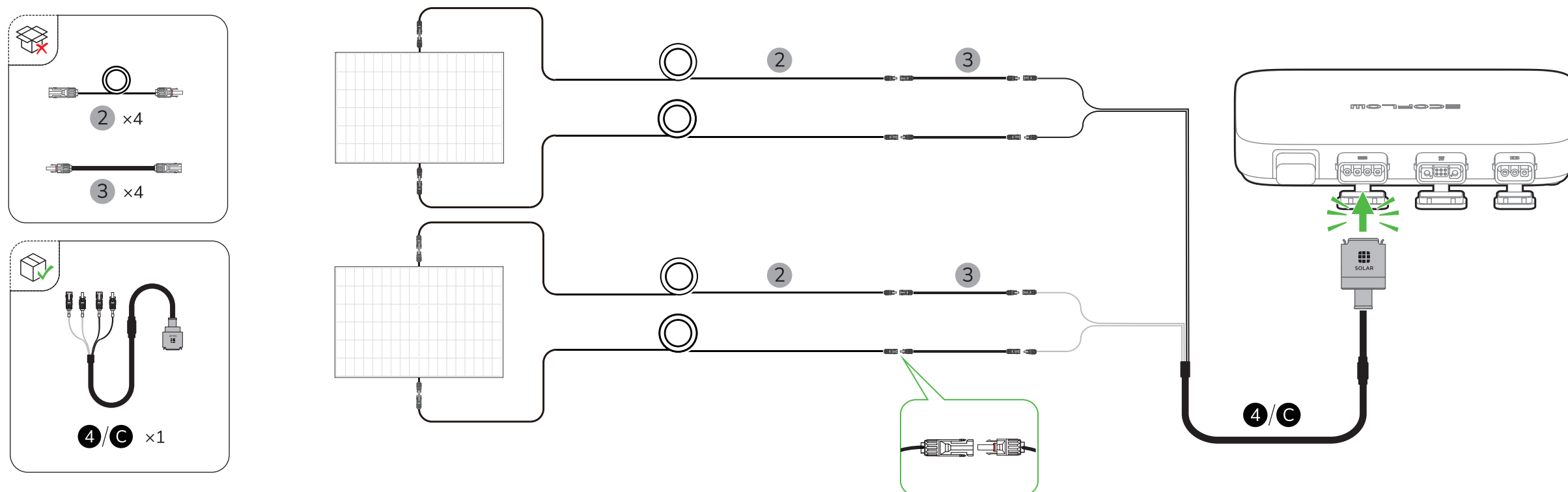
- | |
|--------------------------------------------------------------------------------------------------------------------------------------------------------------------|
| 4 EcoFlow BKW-Solar cable / BKW-Solarkabel / XCâble solaire BKW / Cavo BKW-pannello solare / Cable solar BKW / BKW-zonnekabel / Кабель солнечной панели BKW |
| 5 PowerStream Microinverter / Mikrowechselrichter / Micro-onduleur / Microinverter / Microinversor / Micro-omvormer / Микроинвертор |
| 8 EcoFlow BKW-AC cable / kabel / câble / cavo / cable / kabel / кабель |



EcoFlow Portable Power Station



04 Connect with Solar Panels / Mit Solarmodulen verbinden / Connexion avec les panneaux solaires / Collegare i pannelli solari / Conexión con paneles solares / Met een zonnepanelen verbinden / Подключиться к солнечной панели

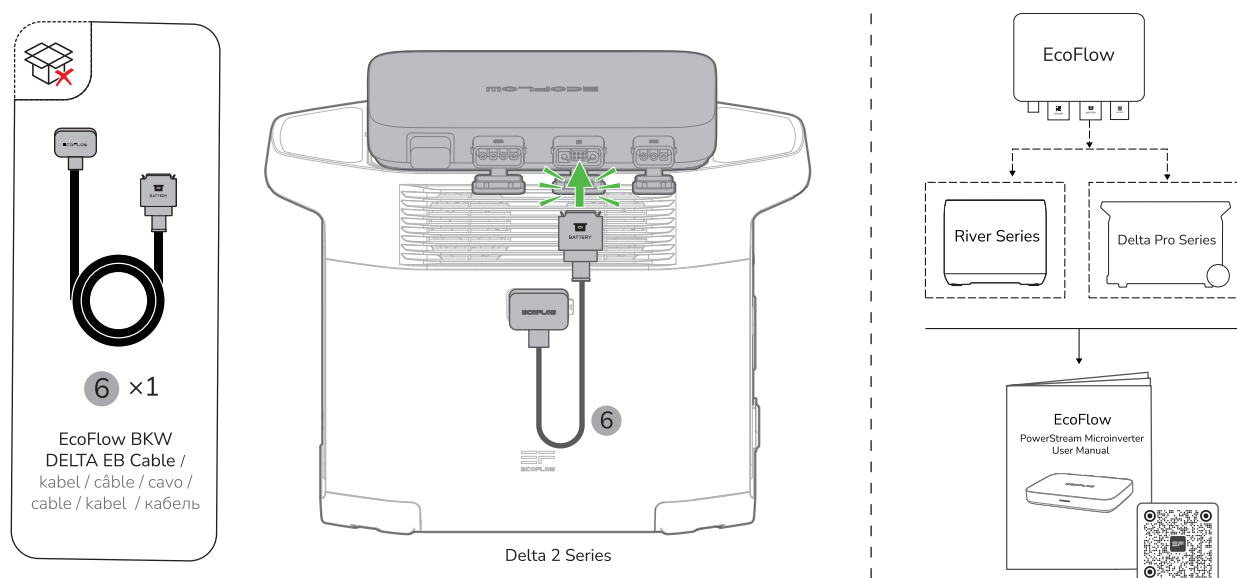


08 LED indicator / LED-Anzeige / Indication par LED / Spia LED / Indicadores LED / Indicietleds / Светодиодная индикация

LED indicator		Feeding electricity (home grid)	Feeding electricity (Smart Plug)
	Green	✓	✓
	Green	✓	✗

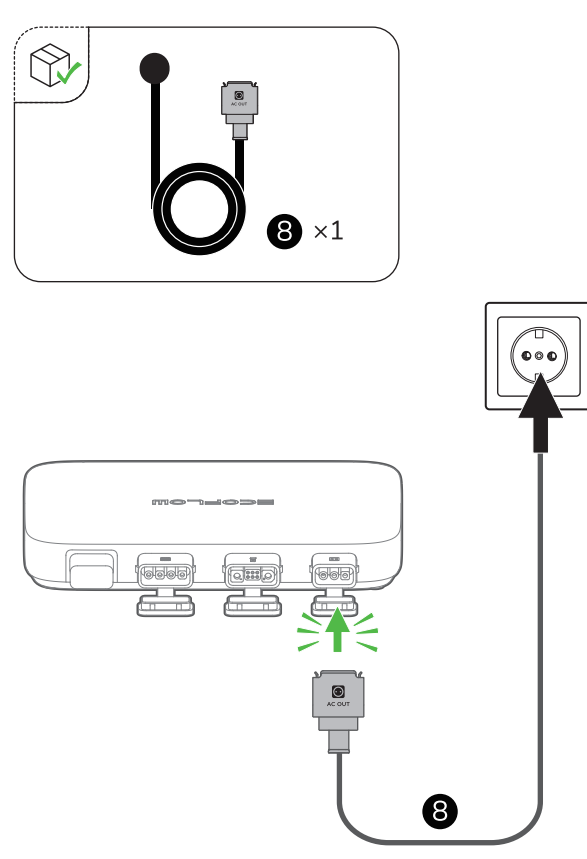
	White	Power on	/
	White	Charging	
	Purple	Upgrading	/
	Blue	Pairing	/
	Yellow	Warning	Refer to user manual
	Red	Error	

05 Connect with EcoFlow Portable Power Station / Mit EcoFlow Tragbare Stromversorgung verbinden / Connexion avec la station d'alimentation portable EcoFlow / Collegare all'alimentatore portatile EcoFlow / Conexión con estación de alimentación portátil EcoFlow / Met een draagbaar EcoFlow-energiestation verbinden / Подключиться к Портативная электростанция EcoFlow

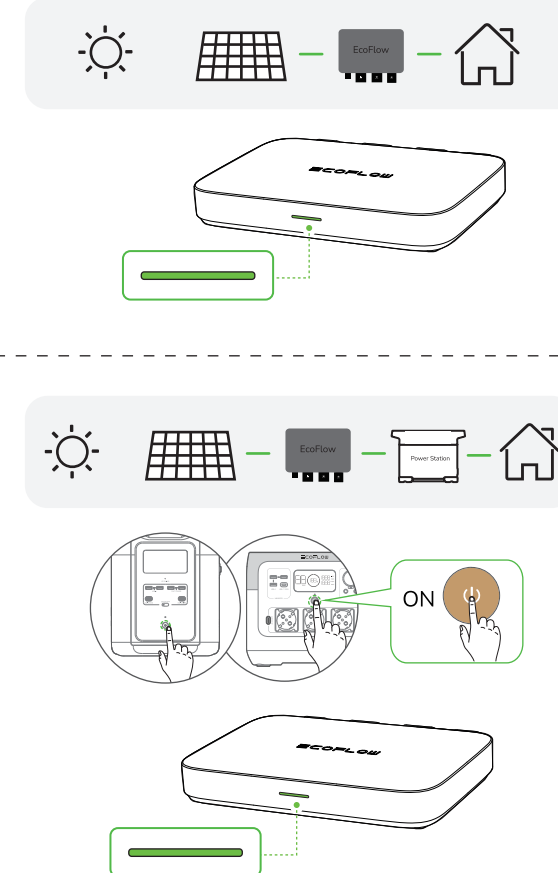


- EN** Keep the power station off when connecting.
- DE** Schalten Sie die Stromversorgung aus, wenn Sie das Gerät anschließen.
- FR** Gardez la station d'alimentation éteinte lors de la connexion.
- IT** Tenere l'alimentatore spento durante il collegamento.
- ES** Deje la estación de alimentación apagada cuando lo conecte.
- NL** Laat het energiestation tijdens het aansluiten uitstaan.
- RU** Во время подключения электростанция должна быть выключена.

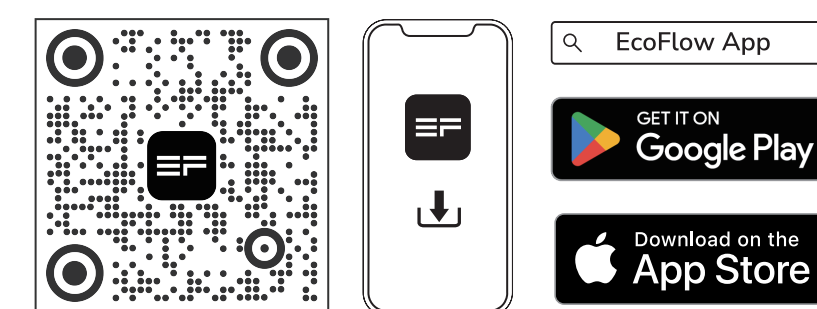
06 Connect to Home Grid / An das Stromnetz zuhause anschließen / Connexion au réseau domestique / Collegare alla rete domestica / Conexión a red eléctrica doméstica / Met het stroomnet verbinden / Подключиться к домашней сети



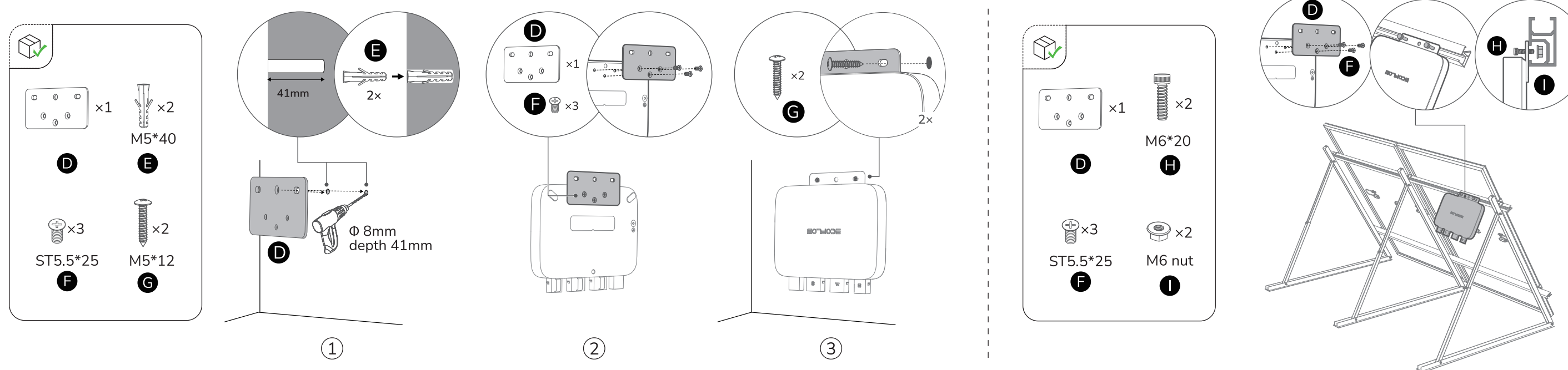
07 After Connection / Nach dem Verbinden / Après la connexion / Dopo il collegamento / Después de la conexión / Na aansluiten / После подключения



09 EcoFlow App



i Optional Installation (without EcoFlow Portable Power Station) / Optionale Installation (ohne EcoFlow Tragbare Stromversorgung) / Installation en option (sans la station d'alimentation portable EcoFlow) / Installazione facoltativa (senza alimentatore portatile EcoFlow) / Instalación opcional (sin estación de alimentación portátil EcoFlow) / Optionele installatie (zonder draagbaar EcoFlow-energiestation) / Опциональная установка (без Портативная электростанция EcoFlow)



i Disconnect / Trennen Sie die Verbindung / Déconnexion / Disconnetti / Desconectar / Ontkoppel / Отключить

